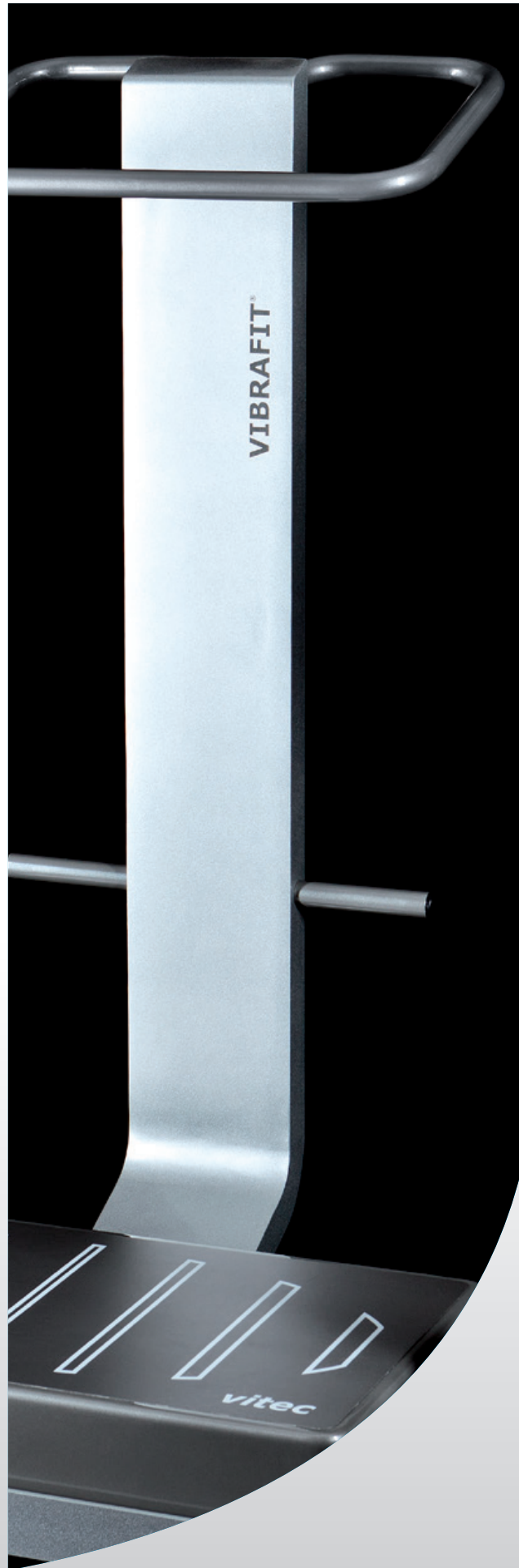


**vitec**  
Vibration, Technologie, Design





## VIBRAFIT vitec wir geben unser Bestes, damit Sie besser trainieren können

Vibrationen und Schwingungen werden von der Trainingsplattform auf den Körper übertragen. Auf diese rasch abfolgenden Impulse (bis zu 3000 Reize pro Minute) reagiert die Muskulatur automatisch mit Anspannung und Entspannung. Diesen Vorgang der biomechanischen Muskelstimulation nennt man Dehnungsreflex.

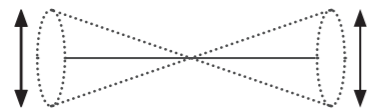
Ohne große körperliche Anstrengung wird die optimale Durchblutung und Stärkung selbst schwierig zu erreichender Muskelgruppen (z.B. Beckenboden- und tieferliegende Rückenmuskulatur) erzielt. Dabei werden die zugehörigen Sehnen schonend gedehnt und Koordination sowie Gleichgewicht trainiert. **VIBRAFIT vitec** bietet Ihnen individuell auf Ihre Kunden zugeschnittene Trainingsmöglichkeiten. Das Chip-Karten-Programm ermöglicht Ihnen individuelle Trainingspläne für Ihre Kunden zu erstellen.

### VIBRAFIT vitec - das duale Vibrationssystem

Diagonale (seitenalternierende) und vertikale Schwingungsmuster in einem Trainingsgerät das bietet Ihnen **VIBRAFIT vitec**.

#### Diagonale (seitenalternierende) Schwingungen (Bild A)

Die Wipptechnologie (diagonale bzw. seitenalternierende Schwingungen) ermöglicht es den menschlichen Gang zu simulieren. Das Gerät arbeitet wie eine Wippe, die beiden aufliegenden Extremitäten werden wechselweise der Hoch-Tiefbewegung der Plattform ausgesetzt. Diese Bewegung entspricht dem natürlichen Bewegungsmuster des Menschen. Beidbeiniges Stehen auf der VIBRAFIT vitec wird als angenehm empfunden, da durch die Fußstellung die Höhe der Amplitude beeinflusst werden kann. Das macht die Behandlung zu einer sehr physiologischen Trainingsmethode.



**Bild A:** Diagonale (seitenalternierend) Bewegung der gesamten Plattform

#### Vertikale Schwingungen (Bild B)

Die gesamte Trainingsplattform schwingt gleichmäßig vertikal. Dabei werden die Bewegungen subjektiv stärker wahrgenommen, da z.B. beide Extremitäten gleichzeitig und in gleicher Richtung arbeiten. Die Übertragung der Schwingungen auf die Wirbelsäule ist stärker, da der Körper keine Ausgleichsmöglichkeit hat wie bei den diagonalen Schwingungen. Vertikale Schwingungen werden vor allem bei einbeinigen oder sitzenden Übungen, Dehnungs- und Massageübungen und einseitigen Belastungen gewählt.



**Bild B:** Vertikale Bewegung der gesamten Plattform



### Vorteile von VIBRAFIT vitec

- sehr geräuscharm
- einfache Bedienung
- wartungsfreie Technik
- optimales Preis-/ Leistungsverhältnis
- separater Control-Tower mit 3 übersichtlichen, beleuchteten Grafikdisplays und Chipkartenleser
- Fernbedienung
- individuell erstellte Trainingspläne auf Chipkarte
- umlaufende Reeling zur optimalen Befestigung der Griffbänder

### Made in Germany



#### Das Cockpit

Das Cockpit wurde zur besseren Übersicht mit 3 beleuchteten Displays ausgestattet.

#### Display 1

zeigt die Trainingsübung

#### Display 2

zeigt die Frequenz, Zeit und Übungsnummer

#### Display 3

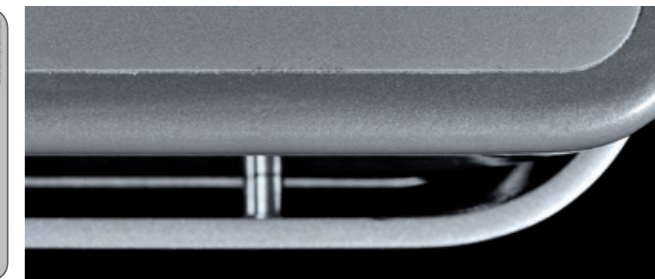
zeigt die Muskelgruppe der Übung

Die Knöpfe START/STOPP, +/- und Modus unter der robusten Folientastatur ermöglichen eine einfache Bedienung.

#### Die Chip-Karte

Die Chip-Karte ist der Schlüssel zur **VIBRAFIT vitec** - Trainingsplattform. Mit Hilfe einer Masterkarte lässt sich einfach auf die Trainings-Chip-Karte ein Zeitguthaben und das individuelle Trainingsprogramm aufspeichern.

Nur berechnete Personen haben Zugang zur **VIBRAFIT vitec**.



### Mögliche Trainingseffekte

- Gewebestraffung
- Aufbau von Muskelkraft
- Aufbau von Kraftausdauer

- Hautbildverbesserung
- stärkere Blutzirkulation
- Lymphdrainage
- Osteoporoseprophylaxe

- Entschlackung
- höhere Beweglichkeit
- Schmerzlinderung
- lösen von Verwachsungen

- enorme Zeitersparnis
- verbesserter Stoffwechsel
- lösen von Verspannungen
- Verbesserung der Koordination

## Zubehör

Sie erhalten auf Wunsch unser bewährtes Verkaufs- und Marketingkonzept, das auf Ihre individuellen Anforderungen angepasst werden kann. Wir liefern Ihnen Infolyer, Gutscheine, Trainingsposter, Trainingsbanner, Werbeanzeigen und Checklisten für alle Aktivitäten in Verbindung mit **VIBRAFIT vitec**.

## Beratung & Ausbildung

Wir bieten Ihnen eine intensive und effektive Schulung in unseren Schulungszentren oder auf Wunsch in Ihrem Unternehmen. Sie sind immer auf dem neuesten Stand, dafür sorgen wir mit Updates, Nachschulungen und aktuellen wissenschaftlichen Ergebnissen.

### Technische Daten

#### Die Trainingsplattform

Grösse (L/B/H): 800 x 600 x 1330 mm

Gewicht: 100 kg

2 wartungsfreie Motoren mit Kabelstecker

zum einfachen Anschluss an den Control-Tower

diagonales Schwingungsmuster (Wippe): Amplitudenverstellung  
stufenlos, je nach Fußstellung

vertikales Schwingungsmuster

#### Control-Tower

Bewegungssensor

Netzspannung: 220 Volt, 50/60 Hz, 0,37 KW

Gewicht: 35 kg

Chipkartenleser (Chip-Karte als Schlüssel)

Programmierung der Chipkarten über Masterkarten direkt am Gerät

Grafikdisplay 1 für Trainingsübungen

Grafikdisplay 2 für Anzeige der Zeit, Frequenz, Übungsnummer

Grafikdisplay 3 für Anzeige der Muskelgruppen

Schwingungsbereich: 20-50 Hz (in 1er Schritten einstellbar)

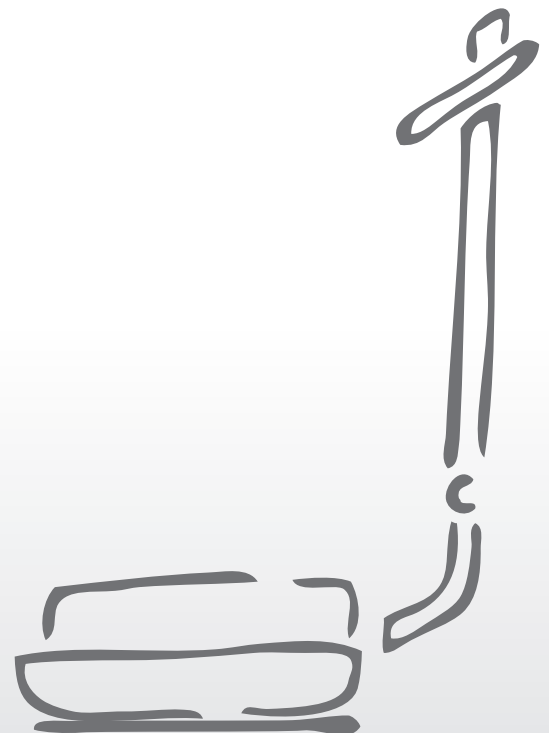
Trainingsprogramm mit fester Frequenz

Trainingsprogramm mit alternierender Frequenz

Amplitude bis 3 mm

Gebaut nach: DIN 957 -1/-5, Klasse SA

**Made in Germany**



besuchen Sie uns